

EDIFÍCIO COMERCIAL E RESIDENCIAL FLORES DA BORGES



Avenida Borges de Medeiros, 4959 | Colina dos Lagos | Gramado | RS

Nº	Dormitórios	Área Priv. (m²)	Área Total AP (m²)	Área Total Box (m²)	Área Total (m²) AP + BOX	VALOR	ENTRADA	PARCELAS (12X)
201	2 SUÍTES	84,06	119,41	15,13	134,54	R\$ 1.284.105,34	R\$ 642.052,67	R\$ 53.504,39
202	2 SUÍTES	84,06	119,41	15,13	134,54		VENDIDO	
301	2 SUÍTES	84,06	119,41	15,13	134,54		VENDIDO	
302	2 SUÍTES	84,06	119,41	15,13	134,54		VENDIDO	
401	2 SUÍTES	90,42	126,84	15,13	141,97		VENDIDO	
402	1 SUÍTE	47,30	67,19	15,13	82,32		VENDIDO	
403	1 SUÍTE	47,30	67,19	15,13	82,32		VENDIDO	
404	2 SUÍTES	75,10	106,69	15,13	121,82		VENDIDO	
405*	2 SUÍTES	75,10	106,69	15,13	121,82	R\$ 987.529,07	R\$ 493.764,54	R\$ 41.147,04
			*CONDIÇÃO ESPECIAL 50% de entrada e saldo em 6x corrigidas - APTO 405			R\$ 870.000,00		
406	1 SUÍTE (2 Dorm)	62,54	88,84	15,13	103,97		VENDIDO	
501	1 SUÍTE	47,30	67,19	15,13	82,32		VENDIDO	
502	1 SUÍTE	47,30	67,19	15,13	82,32		VENDIDO	
503	2 SUÍTES	75,10	106,69	15,13	121,82		VENDIDO	
504	2 SUÍTES	75,10	106,69	15,13	121,82	R\$ 1.000.925,04	R\$ 500.462,52	R\$ 41.705,21
505	1 SUÍTE (2 Dorm)	62,54	88,84	15,13	103,97		VENDIDO	
601	1 SUÍTE	47,30	67,19	15,13	82,32		VENDIDO	
602	1 SUÍTE	47,30	67,19	15,13	82,32		VENDIDO	
603	2 SUÍTES	75,10	106,69	15,13	121,82	R\$ 1.032.496,56	R\$ 516.248,28	R\$ 43.020,69
604	2 SUÍTES	75,10	106,69	15,13	121,82		VENDIDO	
605	1 SUÍTE (2 Dorm)	62,54	88,84	15,13	103,97		VENDIDO	
701	1 SUÍTE	55,97	79,51	15,13	94,64	R\$ 1.539.269,69	R\$ 769.634,85	R\$ 64.136,24

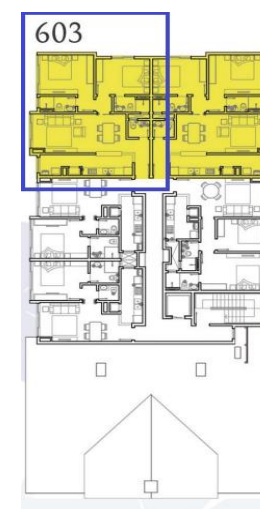
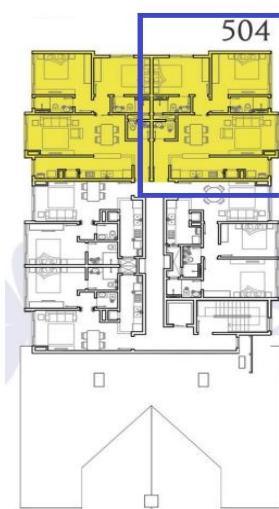
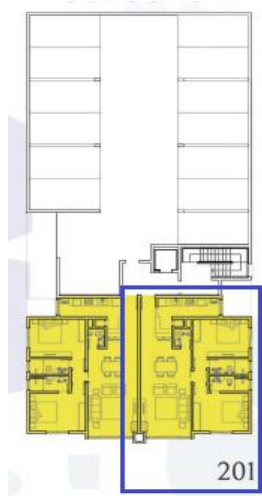
1. Todos os aptos possuem 01 box de garagem com 12,5m² privativos.
2. Correção mensal durante período de obra: INCC-M e após entrega IGPM-M +0,5% a/m.
3. Validade da tabela até o fim do mês vigente e poderá ser alterada sem aviso prévio;
4. Previsão de entrega em Dezembro de 2022.
5. Piso porcelanato nas áreas de banheiros, cozinha e área de serviço.
6. Piso não incluso nos dormitórios, sala estar e jantar, a personalizar por conta do comprador.
7. Tabela vigente para o mês de Outubro de 2022.

EDIFÍCIO COMERCIAL E RESIDENCIAL FLORES DA BORGES

Avenida Borges de Medeiros, 4959 | Colina dos Lagos | Gramado | RS



POSIÇÃO DAS UNIDADES DISPONÍVEIS



Av. BORGES DE MEDEIROS