

EDIFÍCIO COMERCIAL E RESIDENCIAL FLORES DA BORGES



Avenida Borges de Medeiros, 4959 | Colina dos Lagos | Gramado | RS

Nº	Dormitórios	Área Priv. (m²)	Área Total AP (m²)	Área Total Box (m²)	Área Total (m²) AP + BOX	VALOR	ENTRADA	PARCELAS (12X)
201	2 SUÍTES	84,06	119,41	15,13	134,54	R\$ 1.342.467,00	R\$ 671.233,50	R\$ 55.936,13
202	2 SUÍTES	84,06	119,41	15,13	134,54		VENDIDO	
301	2 SUÍTES	84,06	119,41	15,13	134,54		VENDIDO	
302	2 SUÍTES	84,06	119,41	15,13	134,54		VENDIDO	
401	2 SUÍTES	90,42	126,84	15,13	141,97		VENDIDO	
402	1 SUÍTE	47,30	67,19	15,13	82,32		VENDIDO	
403	1 SUÍTE	47,30	67,19	15,13	82,32		VENDIDO	
404	2 SUÍTES	75,10	106,69	15,13	121,82		VENDIDO	
405	2 SUÍTES	75,10	106,69	15,13	121,82		VENDIDO	
406	1 SUÍTE (2 Dorm)	62,54	88,84	15,13	103,97		VENDIDO	
501	1 SUÍTE	47,30	67,19	15,13	82,32		VENDIDO	
502	1 SUÍTE	47,30	67,19	15,13	82,32		VENDIDO	
503	2 SUÍTES	75,10	106,69	15,13	121,82		VENDIDO	
504*	2 SUÍTES	75,10	106,69	15,13	121,82	R\$ 1.046.416,00	R\$ 523.208,00	R\$ 43.600,67
505	1 SUÍTE (2 Dorm)	62,54	88,84	15,13	103,97		VENDIDO	
601	1 SUÍTE	47,30	67,19	15,13	82,32		VENDIDO	
602	1 SUÍTE	47,30	67,19	15,13	82,32		VENDIDO	
603	2 SUÍTES	75,10	106,69	15,13	121,82		VENDIDO	
604	2 SUÍTES	75,10	106,69	15,13	121,82		VENDIDO	
605	1 SUÍTE (2 Dorm)	62,54	88,84	15,13	103,97		VENDIDO	
701	1 SUÍTE	55,97	79,51	15,13	94,64		VENDIDO	

1. Todos os aptos possuem 01 box de garagem com 12,5m² privativos.
2. Correção mensal durante período de obra: INCC-M e após entrega IGPM-M +0,5% a/m.
3. Validade da tabela até o fim do mês vigente e poderá ser alterada sem aviso prévio;
4. (*) Apto 504 está sendo semi-mobiliado com móveis fixos.
5. Piso porcelanato nas áreas de banheiros, cozinha e área de serviço.
6. Piso não incluso nos dormitórios, sala estar e jantar, a personalizar por conta do comprador.
7. Tabela vigente para o mês de Junho de 2023.

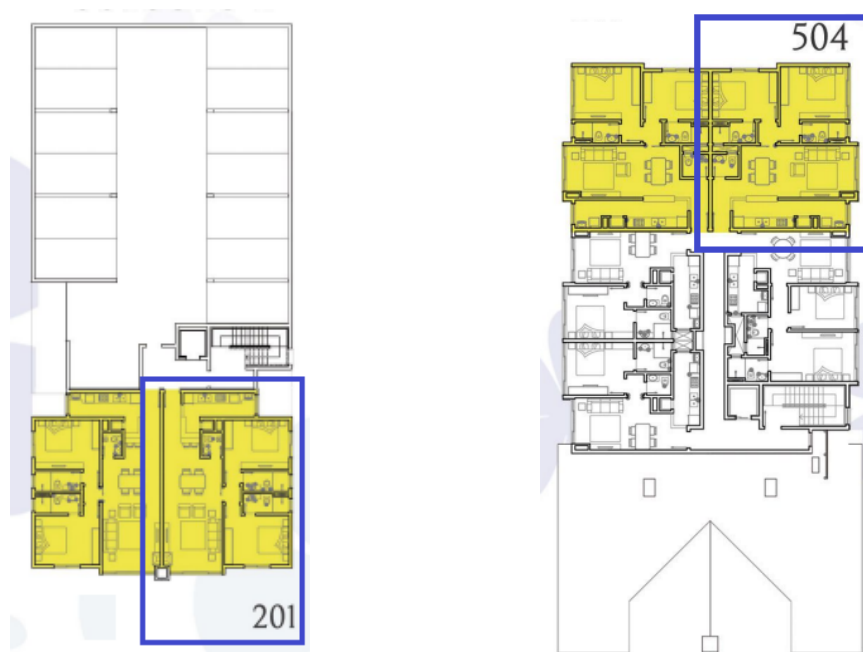
8. Bônus R\$ 15.000,00 para o corretor!

EDIFÍCIO COMERCIAL E RESIDENCIAL FLORES DA BORGES

Avenida Borges de Medeiros, 4959 | Colina dos Lagos | Gramado | RS



POSIÇÃO DAS UNIDADES DISPONÍVEIS



Av. BORGES DE MEDEIROS