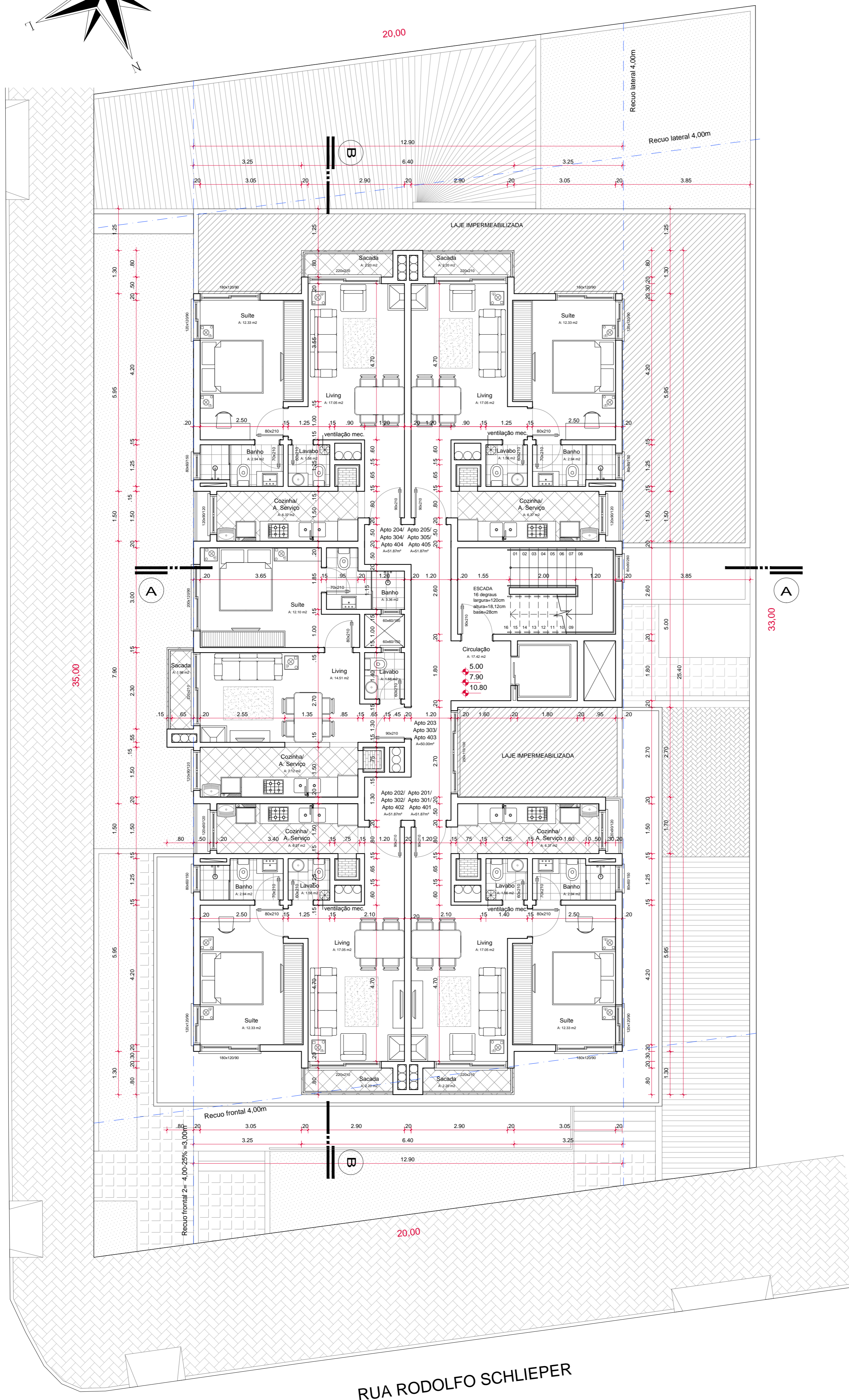


RUA MELVIN JONES



RUA RODOLFO SCHLIEPER

**PLANTA BAIXA PAV. TIPO (2º, 3 E 4º)**  
Escala 1/75

Área construída A=299,79m<sup>2</sup>  
Área computável A=284,76m<sup>2</sup>x3 = 854,28m<sup>2</sup>



PROJETO ARQUITETÔNICO

Projeto:	Edificação comercial e residencial plurifamiliar em alvenaria	Área:	1.830,26m <sup>2</sup>	Escala:	1/75
Endereço:	Rua Rodolfo Schlieper esq. Rua Melvin Jones, Centro - Canela /RS	Data:	Outubro/2015	Desenho:	Aline
Responsáveis técnicos:	Arq. Diogo Stacke Pedrassani - CAU A66524-0	Proprietário:	CP Empreendimentos Imobiliários	PRANCHA:	05
	Arq. Edenaur da Silva Goularte Jr. - CAU A67163-0		Planta Baixa Pav. Tipo		