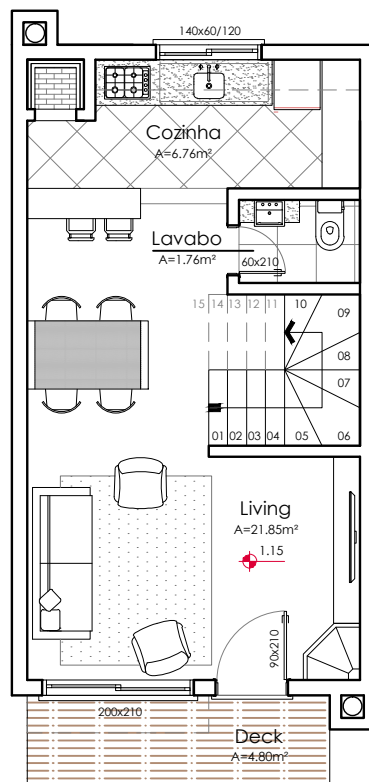


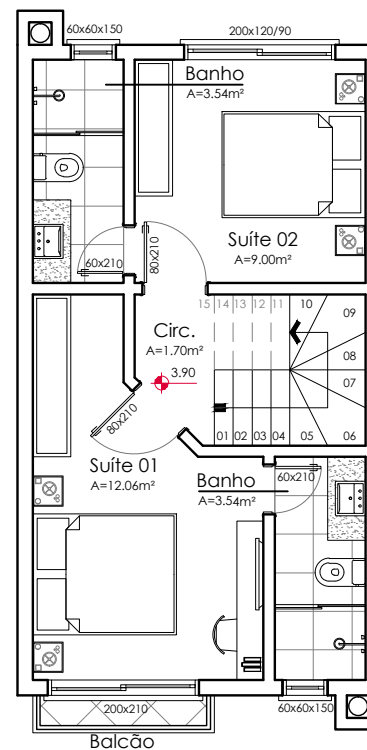
## SUBSOLO

ESCALA: 1/75



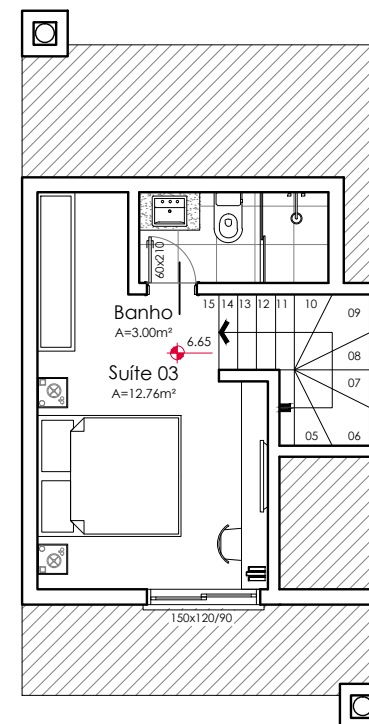
## TÉRREO

ESCALA: 1/75



## 2º PAVIMENTO

ESCALA: 1/75



## COBERTURA

ESCALA: 1/75

**Goularte & Pedrassani**  
ARQUITETOS

### PROJETO ARQUITETÔNICO

Arq. Diogo Stacke Pedrassani  
CAU-RS A66524-0

Arq. Edenaur da Silva Goularte Jr.  
CAU-RS A67163-0

Projeto: Edificação Residencial Plurifamiliar

Endereço: Rua Nagibe Galdino da Rosa, Vila  
Luiza - Canela/ RS

Conteúdo:

PLANTA BAIXA

Área:  
592,70m²

Escala:  
1/100

Data:  
nov/2017

Proprietário:  
Bliss Empreendimentos

Prancha:

**01**

Desenho:  
Aline