

VOLO PALACE



CHURRASQUEIRA
A CARVÃO



ÁREAS COMUNS
DECORADAS



PERSIANAS
INTEGRADAS



VIDROS DUPLOS



SUÍTES



ÓTIMO PADRÃO
DE ACABAMENTO

TABELA INFORMATIVA PRÉVIA - COMERCIALIZAÇÃO NÃO AUTORIZADA

VALIDADE: "JUNHO/2018"

Pavto.	Unidade	Área Priv. Aproximada (m²)	Área Total aproximada (m²)	Dormitórios	Garagem	Valor do Imóvel (R\$)	Observação	Fachada	Status
Térreo	Loja 01	85,17	85,17	-	-	1.701.379,20	Pé-direito duplo		
Térreo	Loja 02	83,62	83,62	-	-	1.671.250,61	Pé-direito duplo		
Térreo	Loja 03	69,93	69,93	-	-	1.398.321,03	Pé-direito duplo		
Térreo	Loja 04	79,12	79,12	-	-	1.582.637,11	Pé-direito duplo		
Térreo	Loja 05	73,10	73,10	-	-	1.462.122,75	Pé-direito duplo		
1ª Pav.	Ap. 201	50,66	83,69	1 Suíte	Simple	511.764,23		Sudeste/Sudoeste	
1ª Pav.	Ap. 202	76,93	114,79	2 Suítes	Simple	818.044,39		Sudeste/Nordeste	
1ª Pav.	Ap. 203	82,77	121,71	2 Suítes	Simple	880.144,73		Nordeste	
1ª Pav.	Ap. 204	79,42	117,74	2 Suítes	Simple	844.522,10		Nordeste/Noroeste	
1ª Pav.	Ap. 205	79,00	117,24	2 Suítes	Simple	840.055,98		Sudoeste/Noroeste	
2ª Pav.	Ap. 301	50,66	83,69	1 Suíte	Simple	527.117,16		Sudeste/Sudoeste	
2ª Pav.	Ap. 302	76,93	114,79	2 Suítes	Simple	842.585,72		Sudeste/Nordeste	
2ª Pav.	Ap. 303	82,77	121,71	2 Suítes	Simple	906.549,07		Nordeste	
2ª Pav.	Ap. 304	79,42	117,74	2 Suítes	Simple	869.857,76		Nordeste/Noroeste	
2ª Pav.	Ap. 305	79,00	117,24	2 Suítes	Simple	865.257,66		Sudoeste/Noroeste	
3ª Pav.	Ap. 401	94,00	135,00	2 Suítes	Simple	1.166.153,66		Nordeste/Sudoeste	
3ª Pav.	Ap. 402	82,77	121,71	2 Suítes	Simple	1.026.835,52		Nordeste	
3ª Pav.	Ap. 403	100,83	143,09	2 Suítes	Simple	1.250.885,89		Nordeste/Sudoeste	

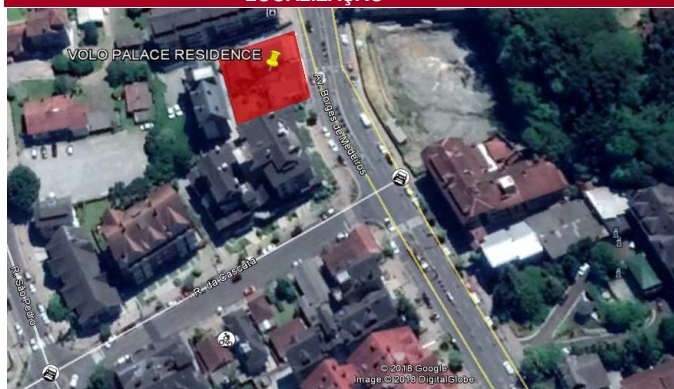
OS VALORES DOS IMÓVEIS DESCRITOS ACIMA, PODEM SER ALTERADOS SEM PRÉVIO AVISO.

OBSERVAÇÕES:

- > Parcelas mensais e Saldos corrigidos pelo INCC-M até a entrega e, após a entrega, INPC + juros de 0,7% a.m.
- > Consulte outras condições de pagamento com a incorporadora
- > Entrega prevista para Dezembro/2021
- > Todas as informações técnicas e especificações estarão disponíveis no memorial descritivo e nos contratos.
- > As áreas dos apartamentos são aproximadas e poderão ser alteradas no processo de incorporação.

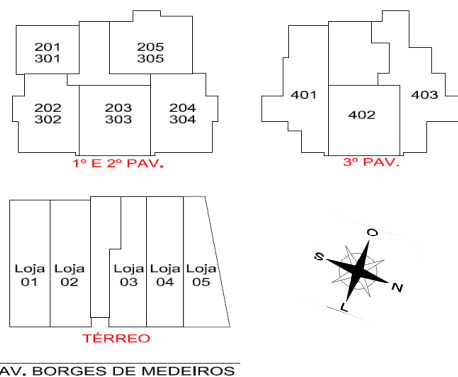
30% ENTRADA
SALDO EM 48X

LOCALIZAÇÃO



Av. Borges de Medeiros - Centro - Gramado - RS

SITUAÇÃO DAS UNIDADES



VOLO PALACE INCORPORADORA SPE LTDA