

VOLO PALACE



TABELA PARA FINS DE SIMULAÇÃO DE TREINAMENTO PARA VENDAS - DIVULGAÇÃO PROIBIDA

VALIDADE: "ABRIL/2019"

Pavto.	Unidade	Área Priv. Aproximada (m²)	Área Total aproximada (m²)	Dormitórios	Garagem	Valor do Imóvel (R\$)	Observação	Fachada	Status
Térreo	Loja 01	87,24	113,27	-	-	1.744.800,00	-		
Térreo	Loja 02	84,23	110,26	-	-	1.726.715,00	Pé-direito duplo		
Térreo	Loja 03	85,36	111,39	-	-	1.749.880,00	Pé-direito duplo		
Térreo	Loja 04	82,73	108,76	-	-	1.695.965,00	Pé-direito duplo		
Térreo	Loja 05	76,66	102,69	-	-	1.609.860,00	Pé-direito duplo		
1ª Pav.	Ap. 201	56,17	112,04	1 Suíte	Simple	674.929,45		Sudeste/Sudoeste	
1ª Pav.	Ap. 202	83,00	153,12	2 Suítes	Simple	997.314,31		Sudeste/Nordeste	
1ª Pav.	Ap. 203	79,20	147,30	2 Suítes	Simple	951.654,13		Nordeste	
1ª Pav.	Ap. 204	75,50	141,63	2 Suítes	Simple	907.195,54		Nordeste/Noroeste	
1ª Pav.	Ap. 205	73,10	137,96	2 Suítes	Simple	871.600,94		Sudoeste/Noroeste	
2ª Pav.	Ap. 301	56,17	112,04	1 Suíte	Simple	691.802,69		Sudeste/Sudoeste	
2ª Pav.	Ap. 302	83,00	153,12	2 Suítes	Simple	1.022.247,16		Sudeste/Nordeste	
2ª Pav.	Ap. 303	79,20	147,30	2 Suítes	Simple	975.445,49		Nordeste	
2ª Pav.	Ap. 304	75,50	141,63	2 Suítes	Simple	929.875,43		Nordeste/Noroeste	
2ª Pav.	Ap. 305	73,10	137,96	2 Suítes	Simple	893.390,97		Sudoeste/Noroeste	
3ª Pav.	Ap. 401	95,35	172,03	2 Suítes	Simple	1.269.094,01		Nordeste/Sudoeste	
3ª Pav.	Ap. 402	79,45	147,68	2 Suítes	Simple	1.057.467,42		Nordeste	Reservado
3ª Pav.	Ap. 403	89,07	162,41	2 Suítes	Simple	1.185.508,16		Nordeste/Sudoeste	

OS VALORES DOS IMÓVEIS DESCRITOS ACIMA, PODEM SER ALTERADOS SEM PREVIO AVISO.

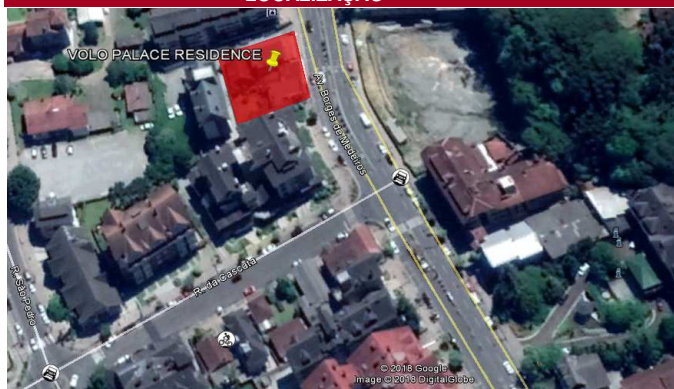
OBSERVAÇÕES:

- > Parcelas mensais e Saldos corrigidos pelo INCC-M até a entrega e, após a entrega, INPC + juros de 0,7% a.m.
- > Consulte outras condições de pagamento com a incorporadora
- > Previsão de início da obra para Setembro/2019 e entrega em 36 meses após início
- > Todas as informações técnicas e especificações estarão disponíveis no memorial descritivo e nos contratos.
- > As áreas dos apartamentos são aproximadas e poderão ser alteradas no processo de incorporação.

30% ENTRADA

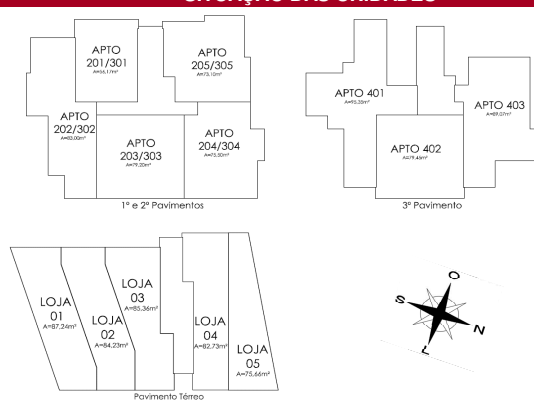
SALDO EM 48X

LOCALIZAÇÃO



Av. Borges de Medeiros - Centro - Gramado - RS

SITUAÇÃO DAS UNIDADES



AV. BORGES DE MEDEIROS

VOLO PALACE INCORPORADORA SPE LTDA

NÃO É PARA DIVULGAÇÃO PÚBLICA