

# VOLO PALACE



## TABELA PARA FINS DE SIMULAÇÃO DE TREINAMENTO PARA VENDAS - DIVULGAÇÃO PROIBIDA

VALIDADE: "SETEMBRO/2019"

Pavto.	Unidade	Área Priv. Aproximada (m²)	Área Total aproximada (m²)	Dormitórios	Garagem	Valor do Imóvel (R\$)	Observação	Fachada	Status
Térreo	Loja 01	87,88	123,10	-	-	1.850.000,00	-		
Térreo	Loja 02	84,28	118,63	-	-	1.850.000,00	Pé-direito duplo		
Térreo	Loja 03	82,80	116,79	-	-	1.850.000,00	Pé-direito duplo		
Térreo	Loja 04	86,71	121,65	-	-	1.900.000,00	Pé-direito duplo		
Térreo	Loja 05	75,66	107,93	-	-	1.690.000,00	Pé-direito duplo		
1º Pav.	Ap. 201	56,17	83,74	1 Suíte	Simple	750.000,00		Sudeste/Sudoeste	
1º Pav.	Ap. 202	82,27	116,14	2 Suítes	Simple	-		Sudeste/Nordeste	Não disponível
1º Pav.	Ap. 203	79,21	112,34	2 Suítes	Simple	1.060.000,00		Nordeste	
1º Pav.	Ap. 204	75,35	107,55	2 Suítes	Simple	-		Nordeste/Noroeste	Não disponível
1º Pav.	Ap. 205	71,51	102,78	2 Suítes	Simple	970.000,00		Sudoeste/Noroeste	
2º Pav.	Ap. 301	56,17	83,74	1 Suíte	Simple	770.000,00		Sudeste/Sudoeste	
2º Pav.	Ap. 302	82,27	116,14	2 Suítes	Simple	-		Sudeste/Nordeste	Não disponível
2º Pav.	Ap. 303	79,21	112,34	2 Suítes	Simple	1.085.000,00		Nordeste	
2º Pav.	Ap. 304	75,35	107,55	2 Suítes	Simple	-		Nordeste/Noroeste	Não disponível
2º Pav.	Ap. 305	71,51	102,78	2 Suítes	Simple	995.000,00		Sudoeste/Noroeste	
3º Pav.	Ap. 401	96,87	134,26	2 Suítes	Simple	-		Nordeste/Sudoeste	Não disponível
3º Pav.	Ap. 402	79,44	112,62	2 Suítes	Simple	-		Nordeste	Não disponível
3º Pav.	Ap. 403	88,49	123,86	2 Suítes	Simple	1.300.000,00		Nordeste/Sudoeste	

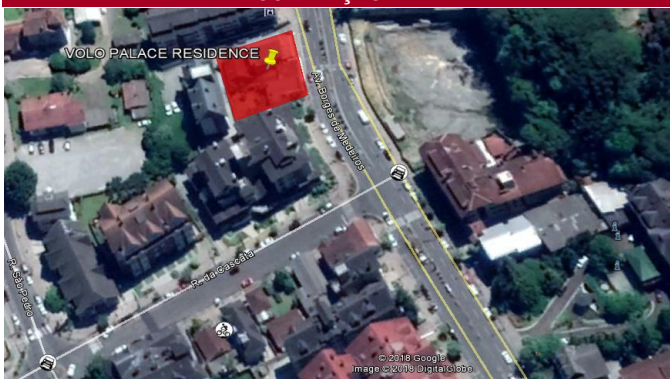
OS VALORES DOS IMÓVEIS DESCRITOS ACIMA, PODEM SER ALTERADOS SEM PREVIO AVISO.

### OBSERVAÇÕES:

- > Parcelas mensais e Saldos corrigidos pelo INCC-M até a entrega e, após a entrega, taxa SELIC mensalizada + juros 0,3%a.m.
- > Consulte outras condições de pagamento com a incorporadora
- > Previsão de início da obra para Setembro/2019 e entrega em 36 meses após início
- > Todas as informações técnicas e especificações estarão disponíveis no memorial descritivo e nos contratos.
- > As áreas dos apartamentos são aproximadas e poderão ser alteradas no processo de incorporação.

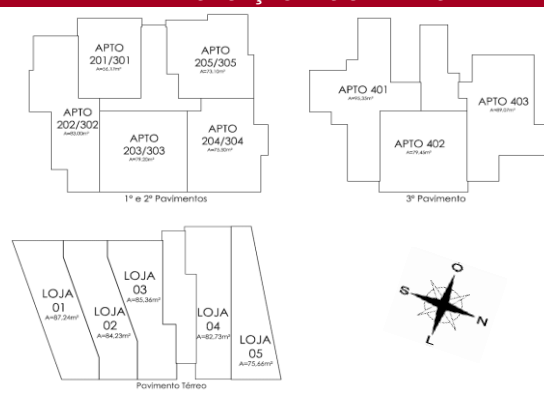
**30% ENTRADA**  
**SALDO EM 48X**

### LOCALIZAÇÃO



Av. Borges de Medeiros - Centro - Gramado - RS

### SITUAÇÃO DAS UNIDADES



VOLO PALACE INCORPORADORA SPE LTDA