



Atalaia Residence

IMAGEM SALA DE ESTAR/  
JANTAR





IMAGEM DORMITÓRIO

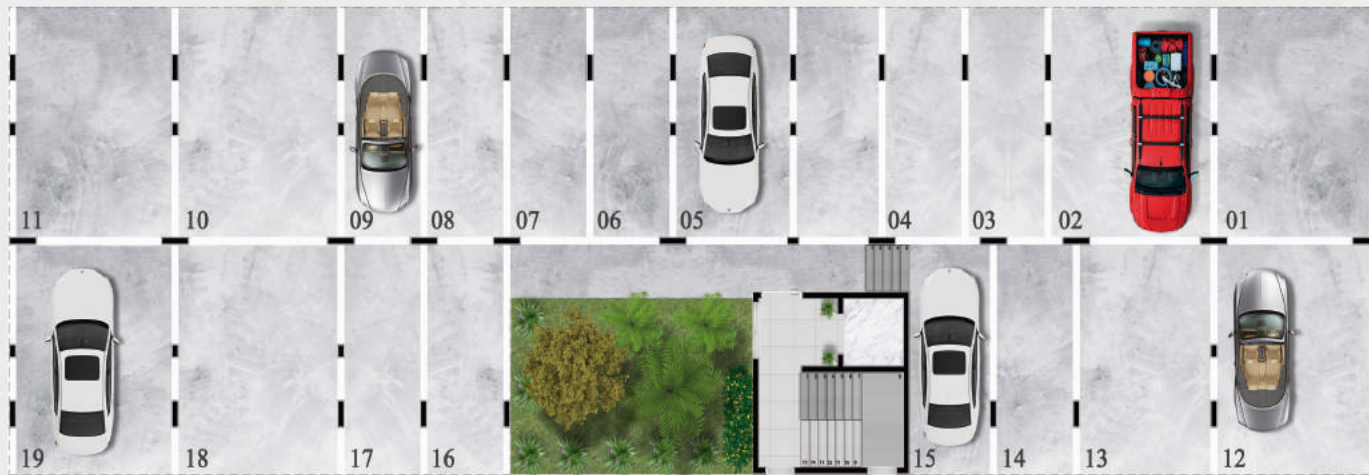
## LOCALIZAÇÃO

CANELA - RS

A edificação possui infraestrutura e comodidade para você conhecer um novo estilo de vida. Com localização privilegiada, o prédio está situado em um dos pontos mais nobres da cidade e com fácil acesso.



Norte



SUBSOLO





Norte

### APARTAMENTO 101

Área privativa 84,32m<sup>2</sup>



### SALÃO DE FESTAS/ZELADOR





Norte



APARTAMENTO 103/203/303  
Área privativa 65,83m<sup>2</sup>



APARTAMENTO 104/204/304  
Área privativa 82,37m<sup>2</sup>



IMAGEM EDIFÍCIO



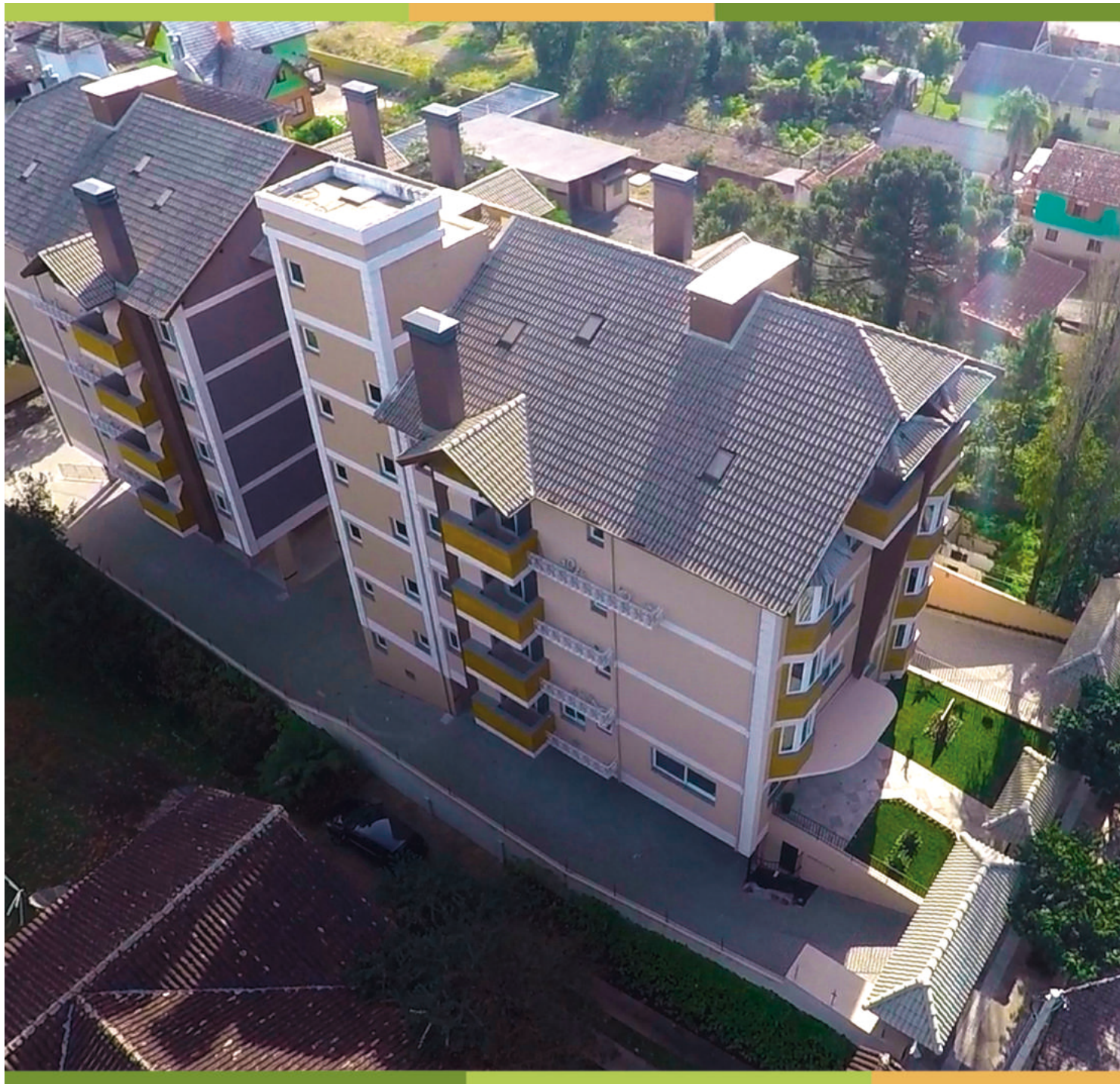


IMAGEM EDIFÍCIO

**APARTAMENTO 105/205/305**  
Área privativa 84,32m<sup>2</sup>



**APARTAMENTO 201/301**  
Área privativa 84,32m<sup>2</sup>





Norte



APARTAMENTO 202/302  
Área privativa 81,37



APARTAMENTO 401  
Área privativa 106,96m<sup>2</sup>





Norte

### APARTAMENTO 403

Área privativa 65,83m<sup>2</sup>



### APARTAMENTO 402

Área privativa 104,01m<sup>2</sup>





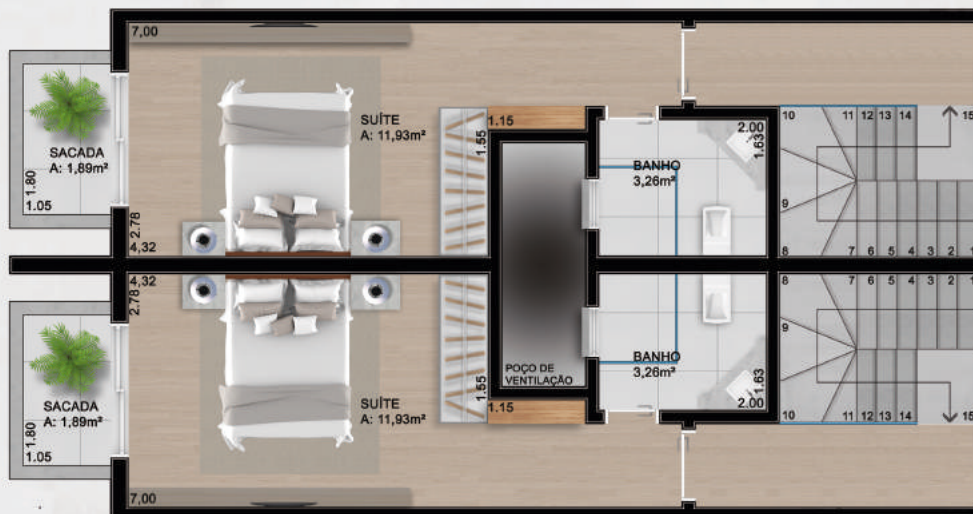
**APARTAMENTO 405**  
Área privativa 106,96m<sup>2</sup>



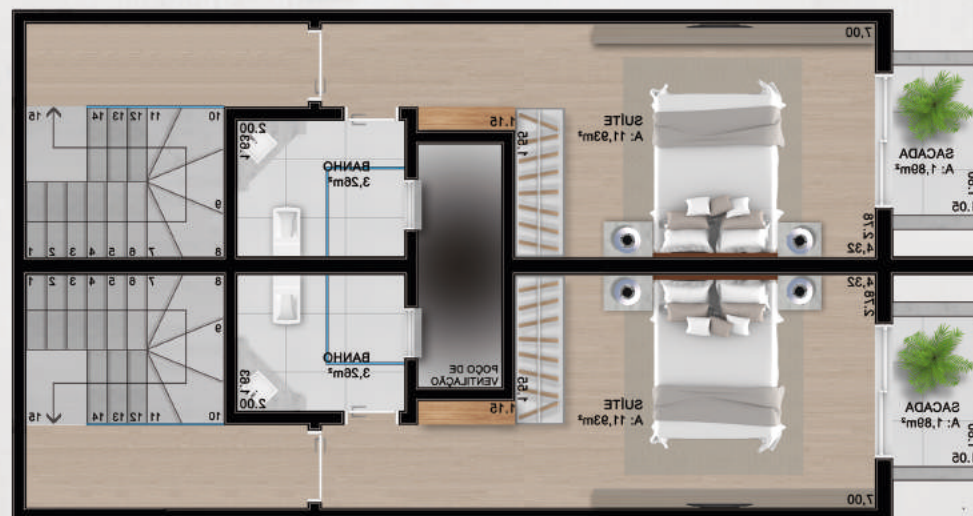
**APARTAMENTO 404**  
Área privativa 105,01m<sup>2</sup>



**SUBTELHADO 404/405**  
Área privativa 22,64m<sup>2</sup>



**SUBTELHADO 401/402**  
Área privativa 22,64m<sup>2</sup>





### O EDIFÍCIO

- Localização Privilegiada, no centro, em área tranquila
- No Atalaia você encontra melhor espaço, funcionalidade e qualidade de vida !
- Atalaia é ideal para morar e ótima opção para investir

### CARACTERIZAÇÃO

- Apartamentos de 2 e 3 dormitórios sendo 1 suíte
- Garagens com 1 ou 2 vagas
- Cozinha e área de serviço
- Sacada com churrasqueira
- Antena de TV HD na sala e dormitórios
- Espera para aquecimento a gás
- Espera para sistema de segurança eletrônica
- Medidores individuais de água
- Medidores individuais de gás
- Esquadrias em PVC com vidro duplo e telas mosquiteiras
- Piso com isolante térmico e acústico
- Porteiro eletrônico
- Salão de festas
- Elevador



AR